



Fermetures d'habitation

Notice Technique

Coffre Tunnel Hercule



Fermetures d'habitation

Généralités

Coffre Tunnel Hercule

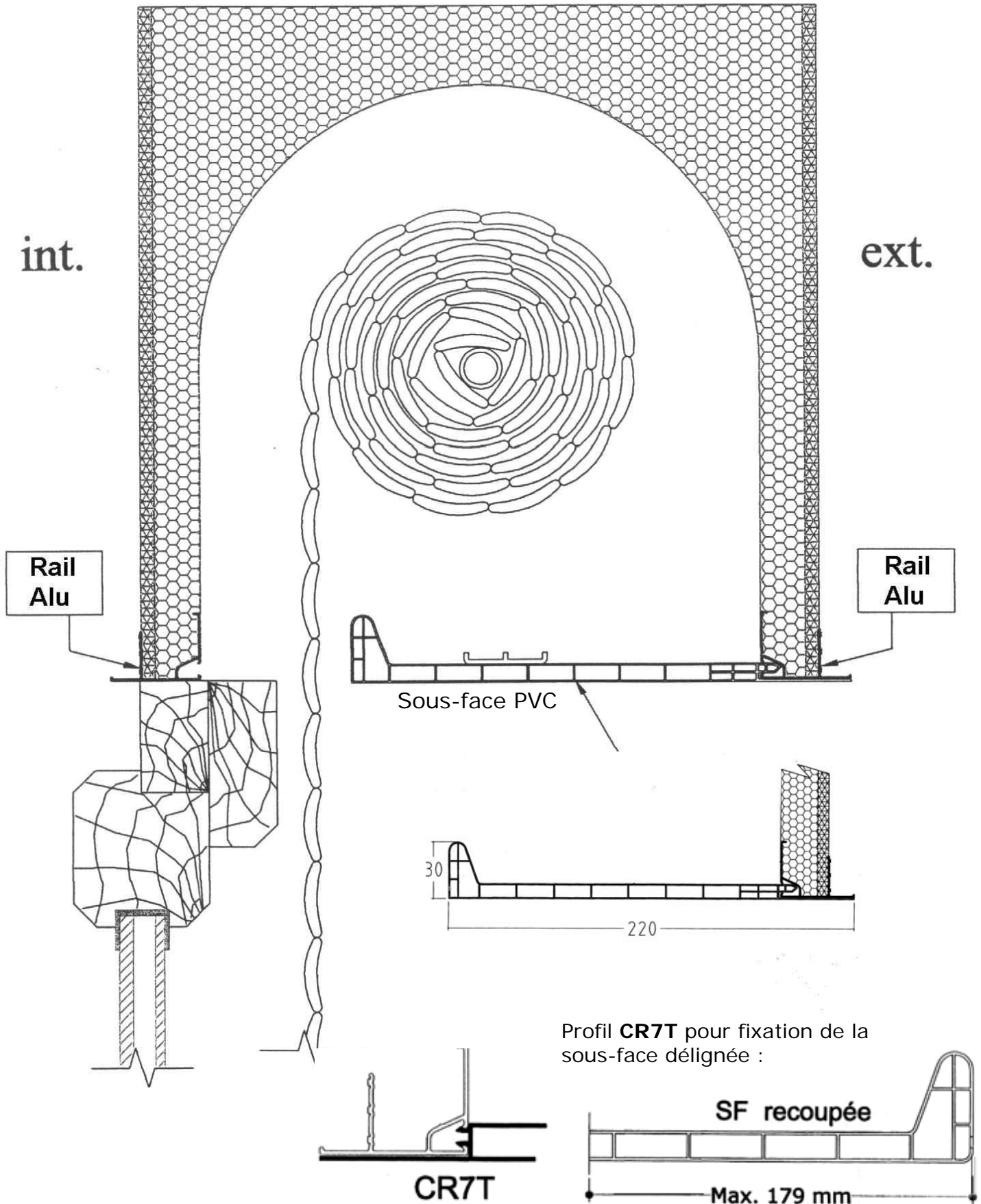
- Coffre en mousse dure de polystyrène expansé (30 kg/m³), armé par un treillis soudé (fil nervuré diam. 4 mm), ailes revêtues de plaques en fibraglo servant de support d'enduit.
- Nervures supérieures dégageant l'armature et permettant au béton du linteau d'enrober l'armature du coffre et d'assurer une fixation définitive.
- Profil de finition et de fixation de sous-face de coffre, en aluminium extrudé, intégrés à la masse, avec débords pour façon d'arêtes d'enduits extérieurs et intérieurs.
- Plaque de sortie de manoeuvre,
- Joue de coffre avec embase en matière plastique pour fixation des supports d'axe de volets roulants.
- Avis technique n° 16 / 04-472
- Isolation thermique $K = 0.30 \text{ W/m}^2\text{°C}$
- Isolation acoustique $R = 47 \text{ dB(A)}$



Enroulement Extérieur

Coffre Tunnel Hercule

Fermetures d'habitation

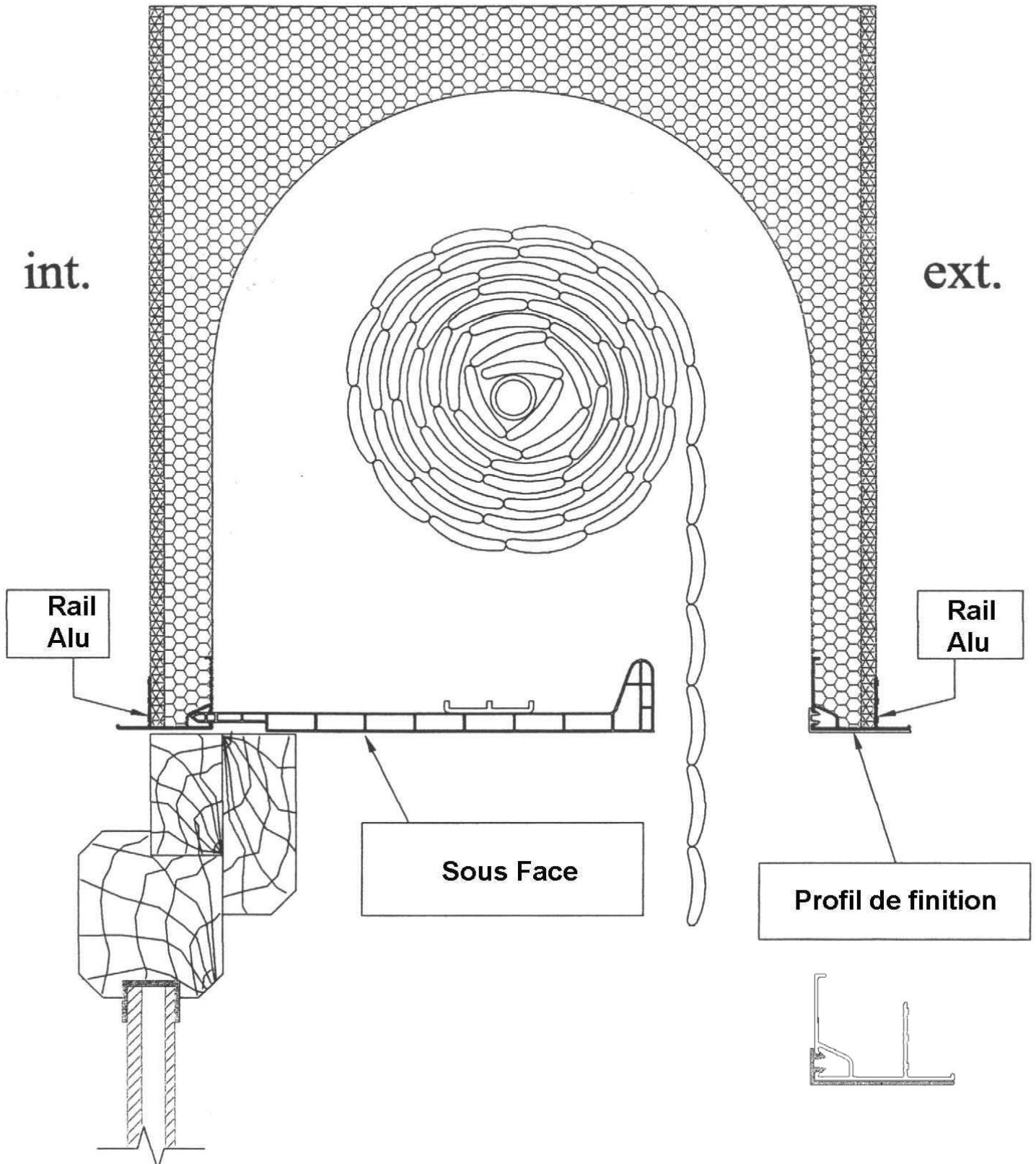




Enroulement Intérieur

Coffre Tunnel Hercule

Fermetures d'habitation

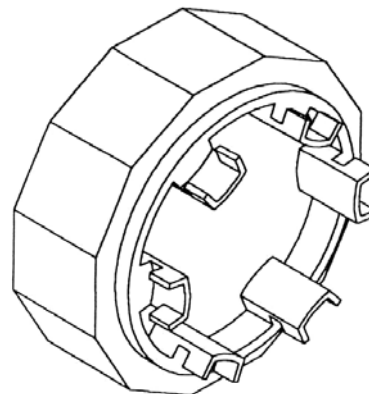
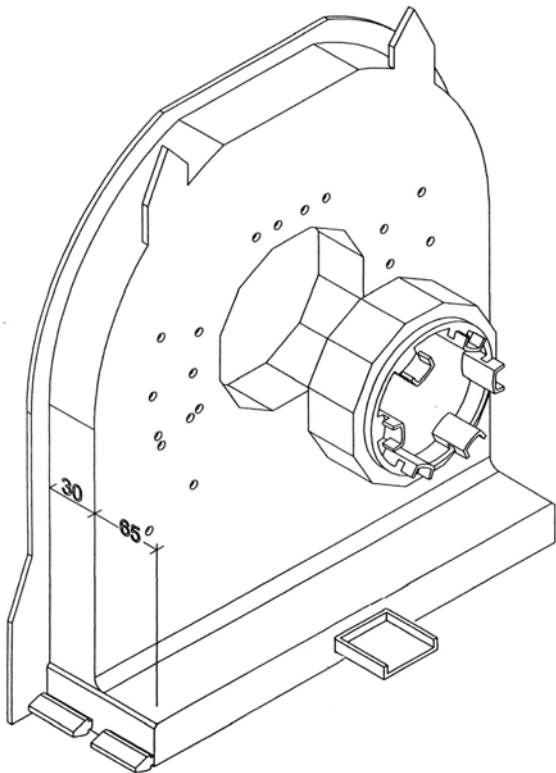




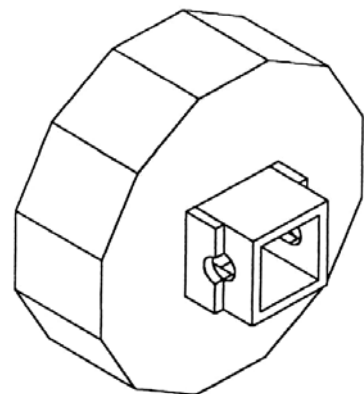
Fermetures d'habitation

Systeme de supports à emboîter pour faciliter la pose des axes dans le coffre et la maintenance

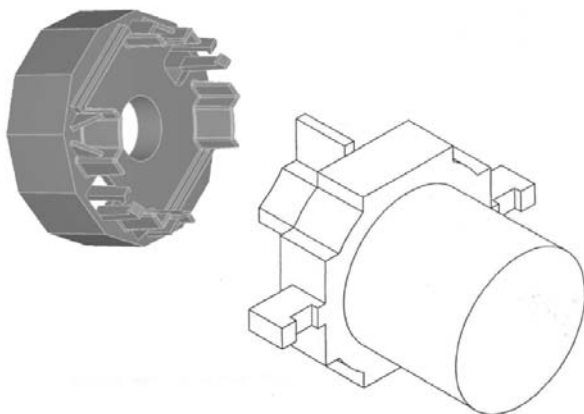
Coffre Tunnel Hercule type 28 & 30



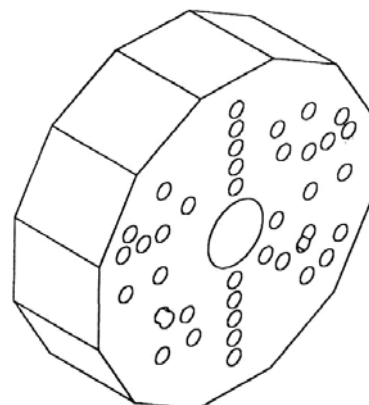
Support Moteur Somfy



Support côté opposé
manoeuvre



Support Moteur Flip



Support pour treuil

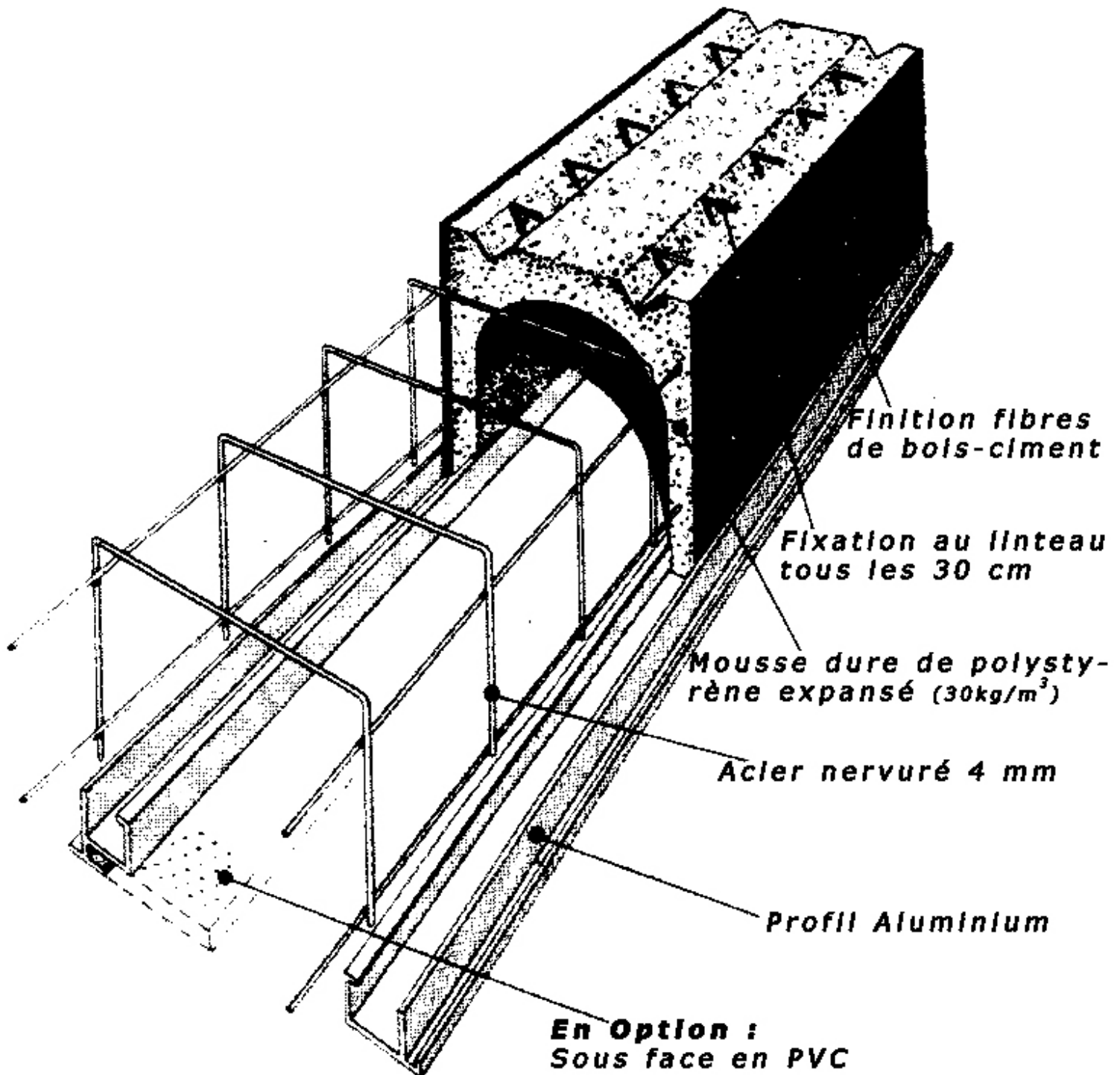


Fermetures d'habitation

Avis Technique

N° 16/04-472

Coffre Tunnel Hercule

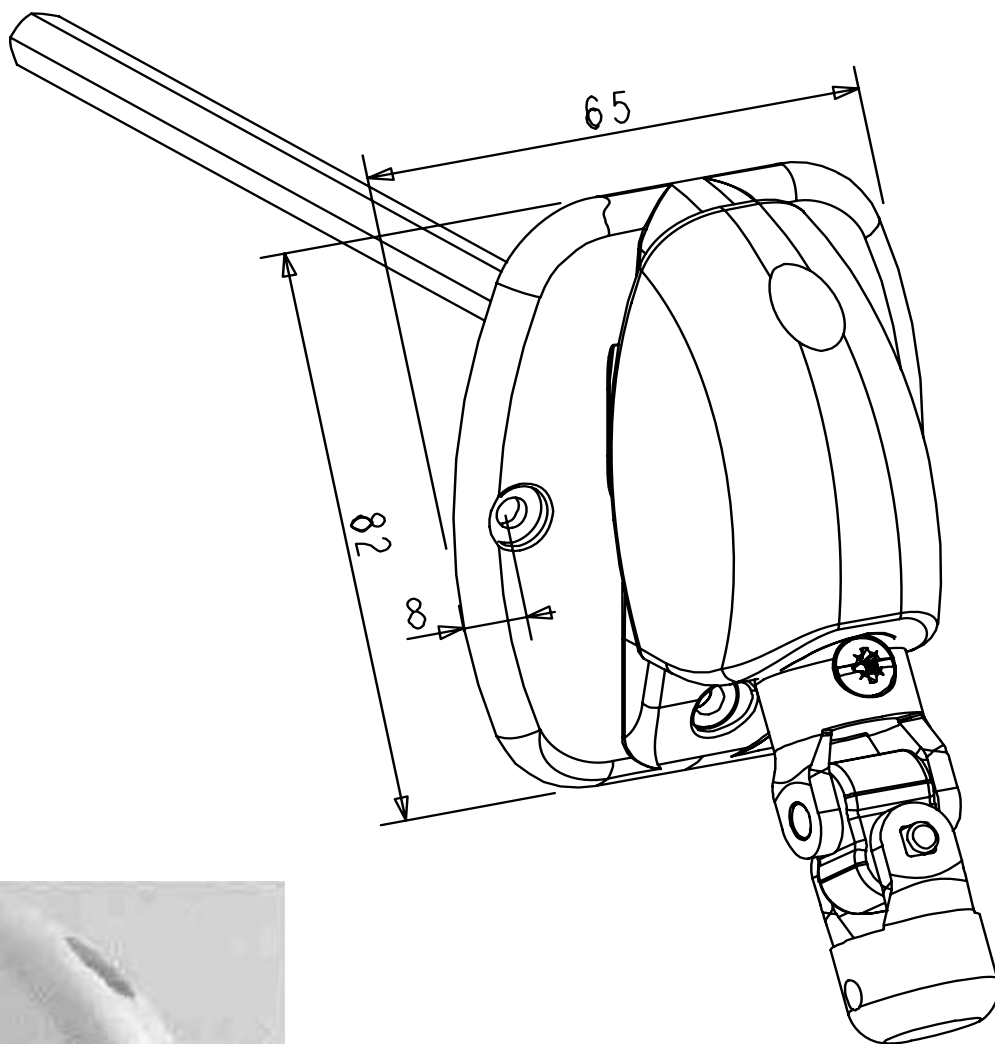




Fermetures d'habitation

Renvoi de mouvement

Coffre Tunnel Hercule



Dans le cas de coffre hercule avec volet roulant à tringle, ou motorisé manoeuvre de secours, **prevoir obligatoirement un renvoi de mouvement**, recommandé pour confort d'utilisation en manoeuvre par treuil.



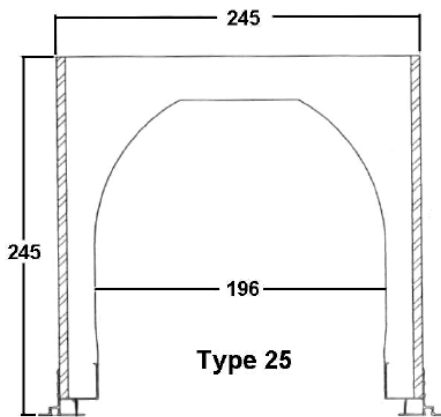
Fermetures d'habitation

Enroulements & Dimensions

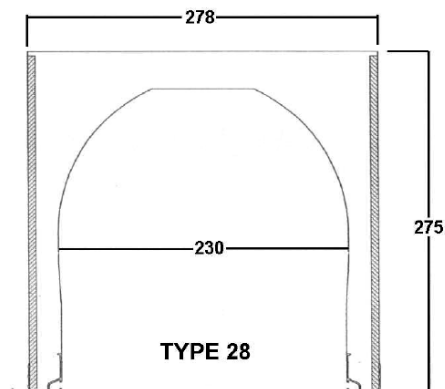
Coffre Tunnel Hercule

	Lg Maxi *	Hauteur sous Coffre		
		Type 25	Type 28	Type 30
Tradi PVC 14 mm	2800	1250	2250	2650
Tradi PVC 14 mm Renforcé	3200	1250	2250	2650
ALDP 9 mm (conseillé 2800)	3200	2250	2750	3200
ALDP 14 mm	3200	1250	2000	2150
PVC 9 mm	1800	2250	-	-

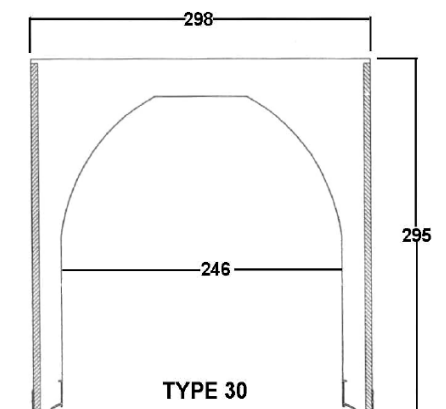
* Largeur Maxi : nous consulter dans les grandes largeurs afin de vous conseiller en fonction de la disposition d'enroulement, de la hauteur et de l'exposition au vent.



Assise de 110 mm de part et d'autre de la baie



Assise de 95 mm de part et d'autre de la baie



Assise de 95 mm de part et d'autre de la baie