



Fermetures d'habitation

Notices Techniques

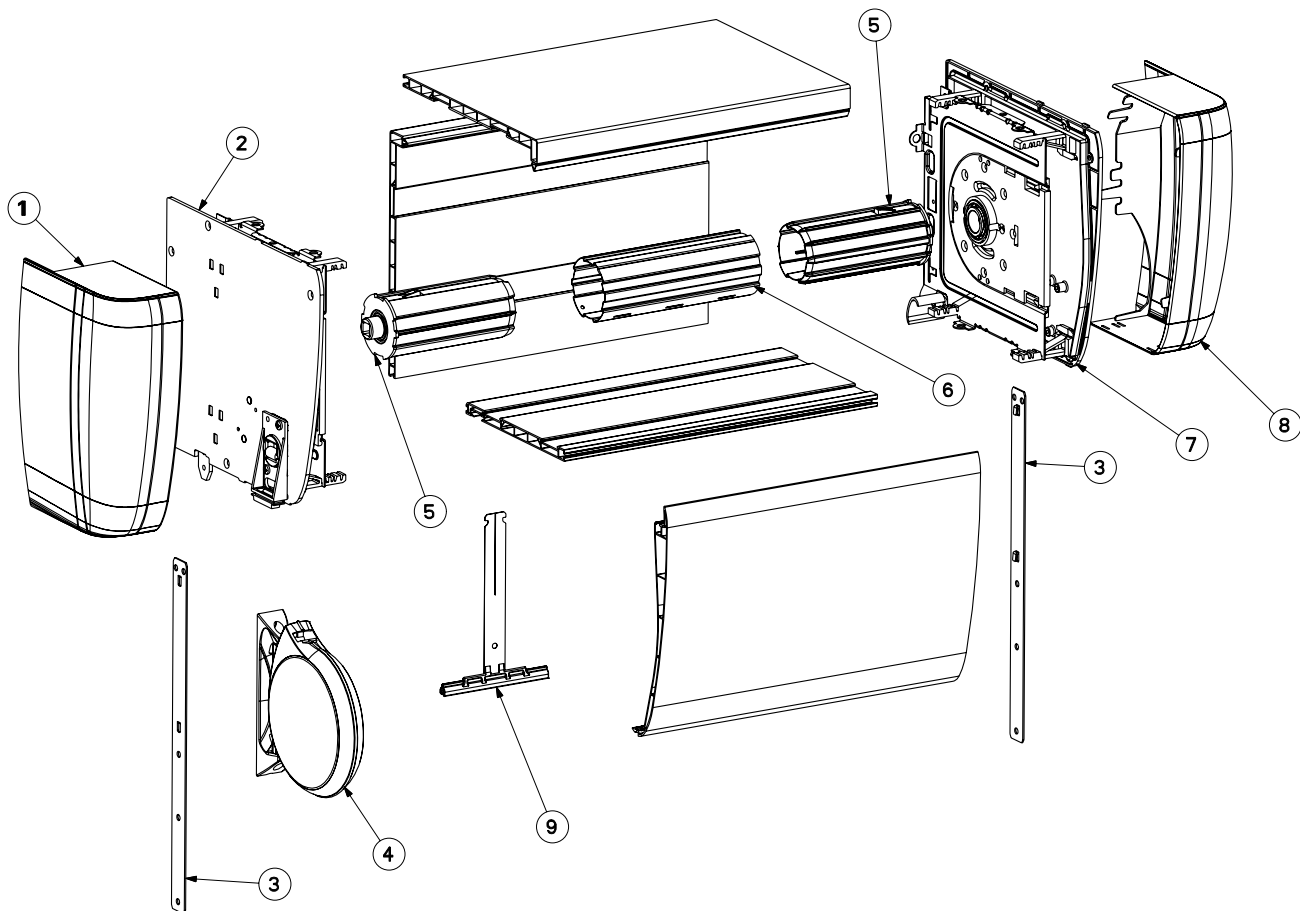
Roll-In Rénovation



Fermetures d'habitation

Eclaté Manoeuvre à sangle

Coffre Roll-In Rénovation



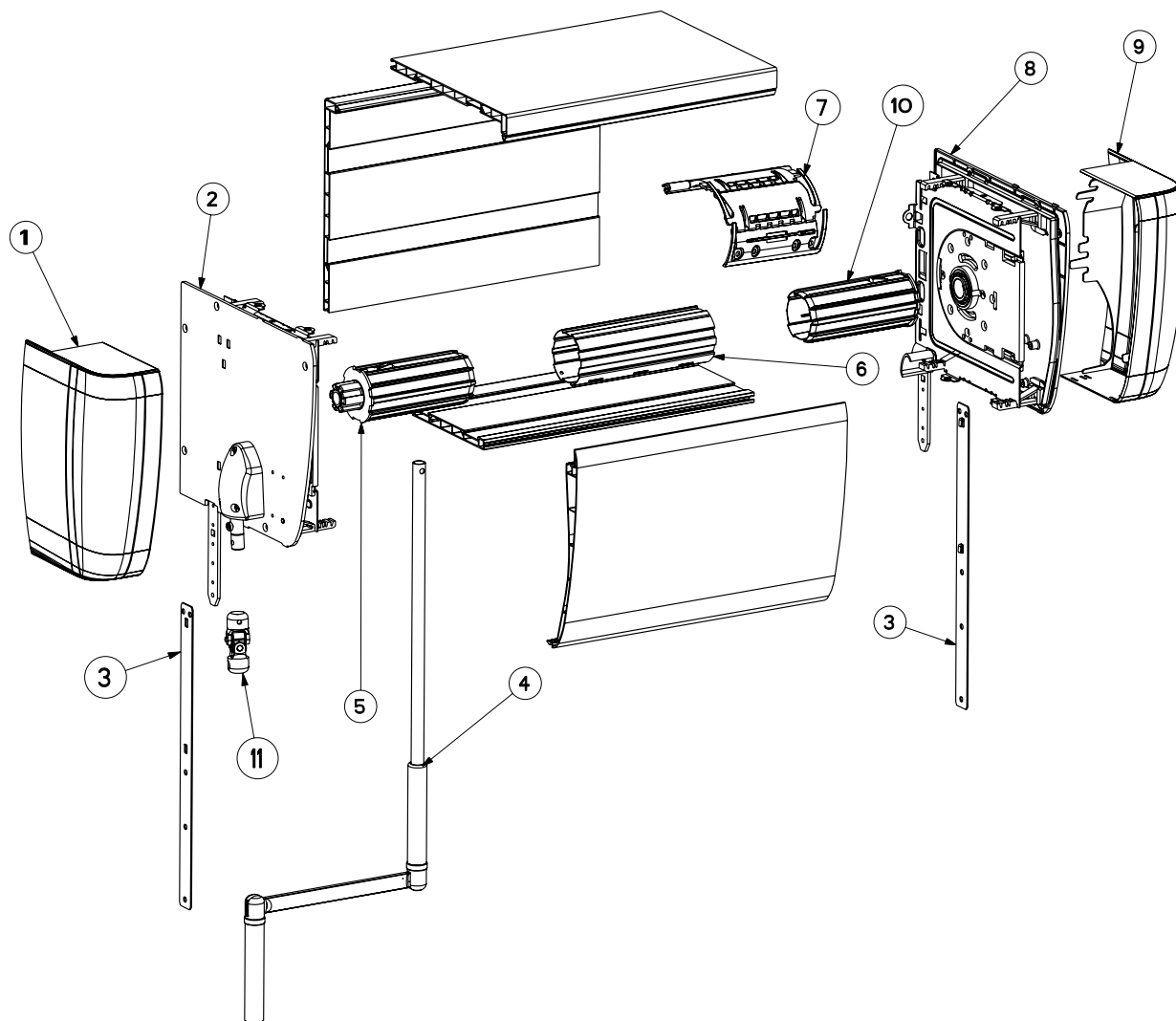
Référence	Désignation
1	Cache Gauche Rénovation
2	Joue Gauche
3	Patte de liaison Coffre / Menuiserie
4	Enrouleur de sangle
5	Embout d'axe escamotable
6	Tube 45 mm
7	Joue Droite + Console + Tiroir
8	Cache Droit Rénovation
9	Attache Tablier



Fermetures d'habitation

Eclaté Manoeuvre à treuil

Coffre Roll-In Rénovation



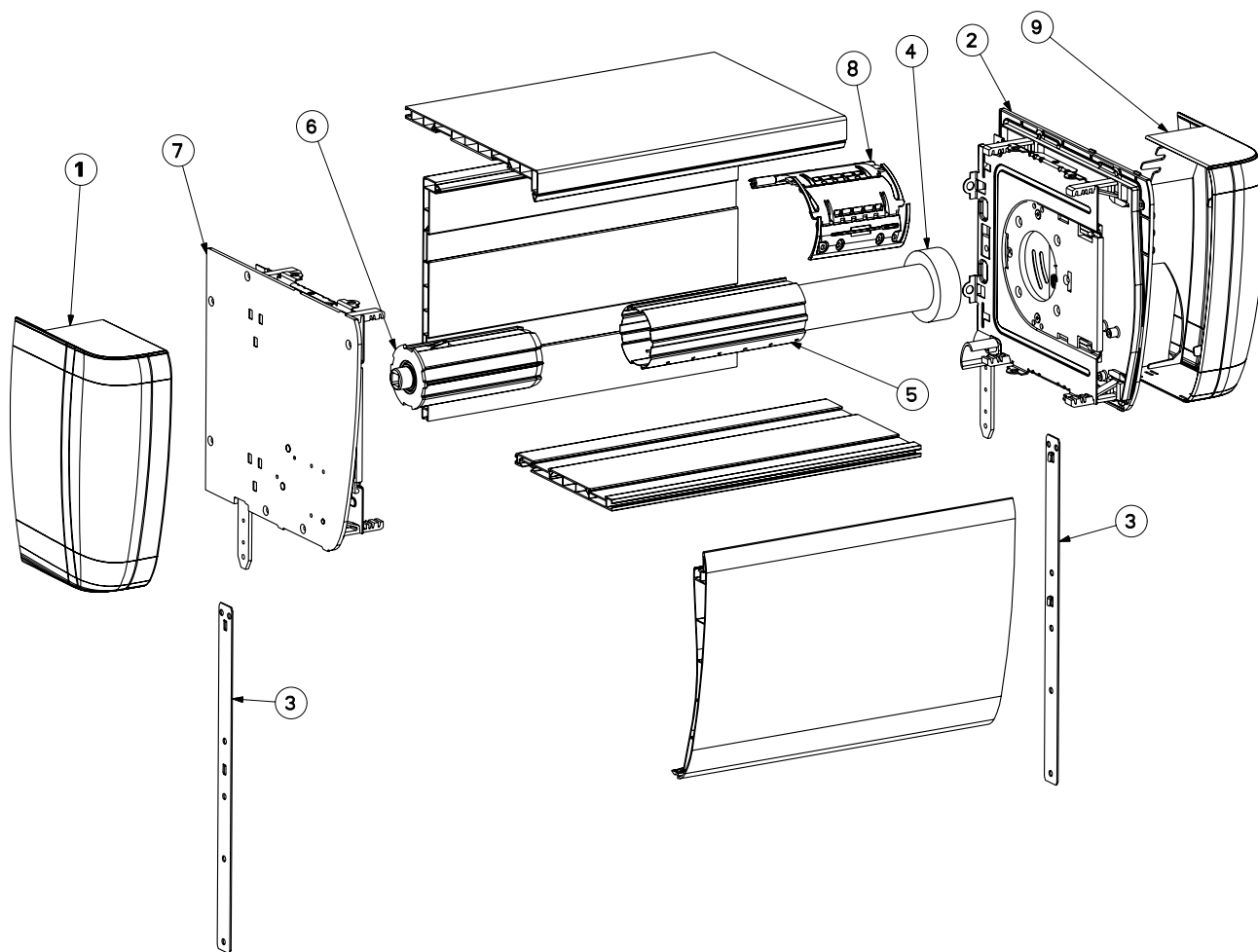
Référence	Désignation
1	Cache Gauche Rénovation
2	Joue Gauche + renvoi de Mouvement
3	Patte de liaison Coffre / Menuiserie
4	Tringle Oscillante + Manivelle
5	Embout d'axe escamotable
6	Tube de 45 ou 54 mm
7	Attache Tablier rigide
8	Joue Droite + Console + Tiroir
9	Cache Droit Rénovation
10	Embout d'axe escamotable
11	Genouillère



Fermetures d'habitation

Eclaté Motorisation Flip

Coffre Roll-In Rénovation



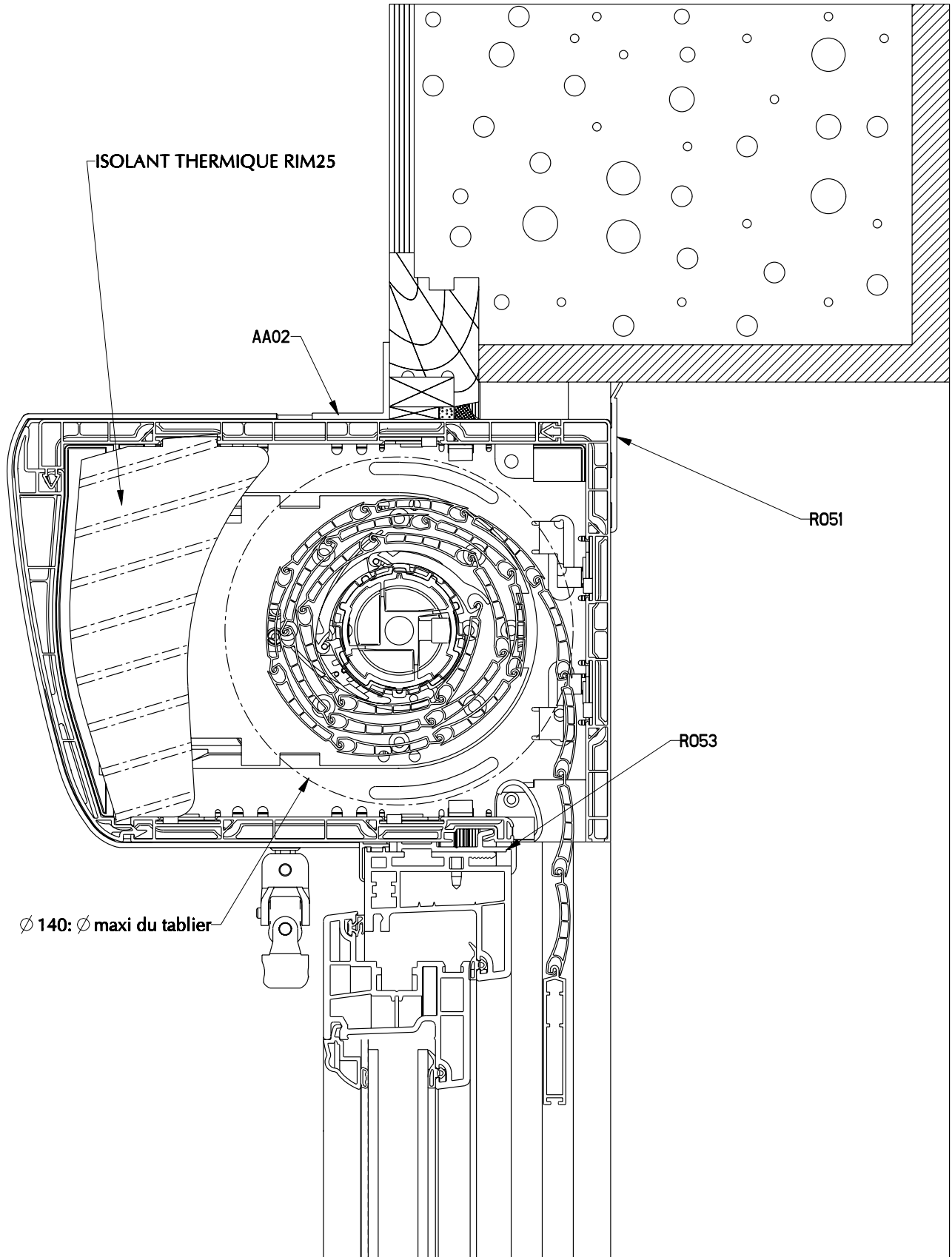
Référence	Désignation
1	Cache Gauche Rénovation
2	Joue Droite Rénovation
3	Patte de liaison Coffre / Menuiserie
4	Moteur Flip
5	Tube 54 mm
6	Embout d'axe escamotable
7	Joue Gauche Rénovation
8	Verrou Clicksur
9	Cache Droit Rénovation



Fermetures d'habitation

Coupe Verticale Coffre de 170

Coffre Roll-In Rénovation

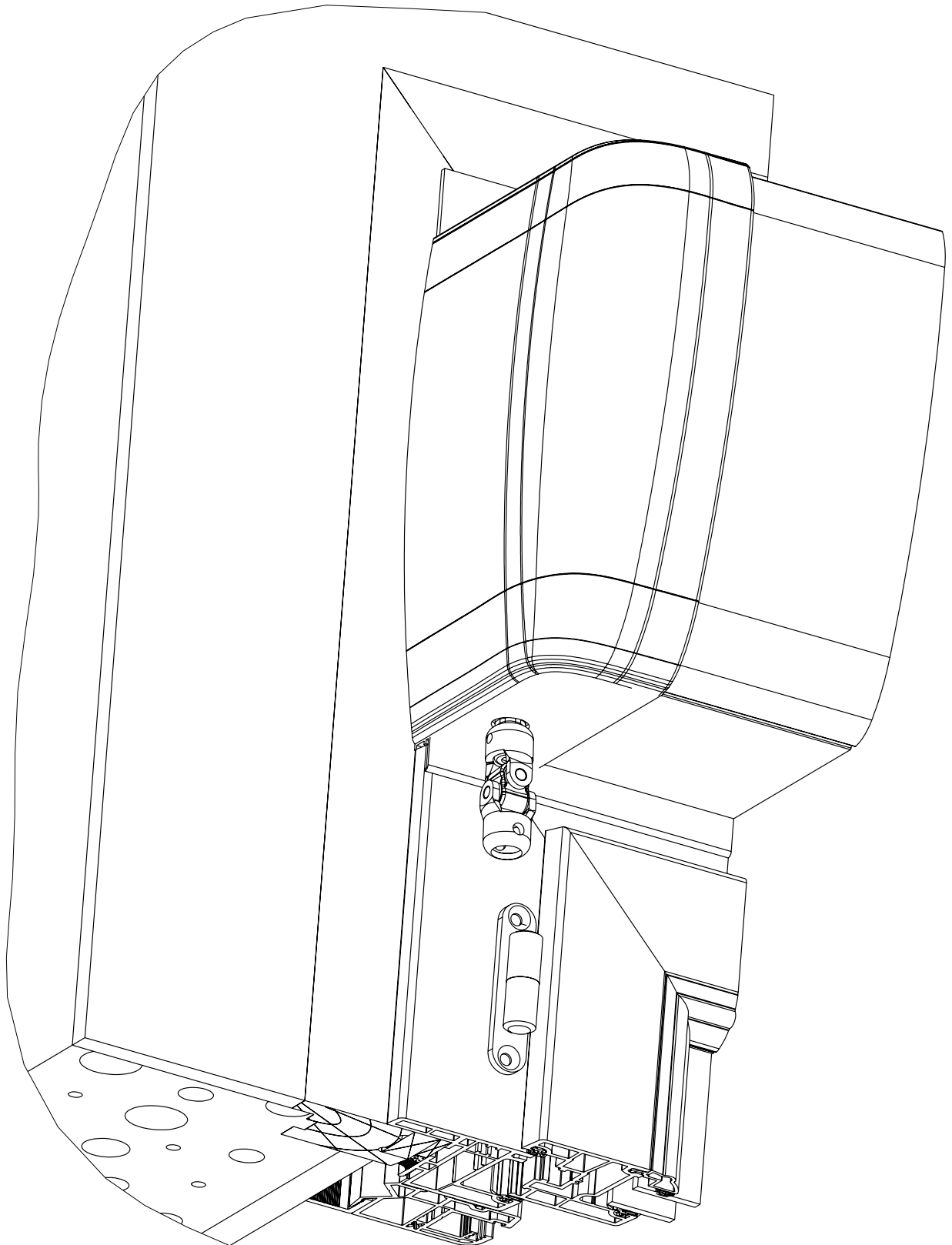




Fermetures d'habitation

Vue Intérieure du coffre

Coffre Roll-In Rénovation

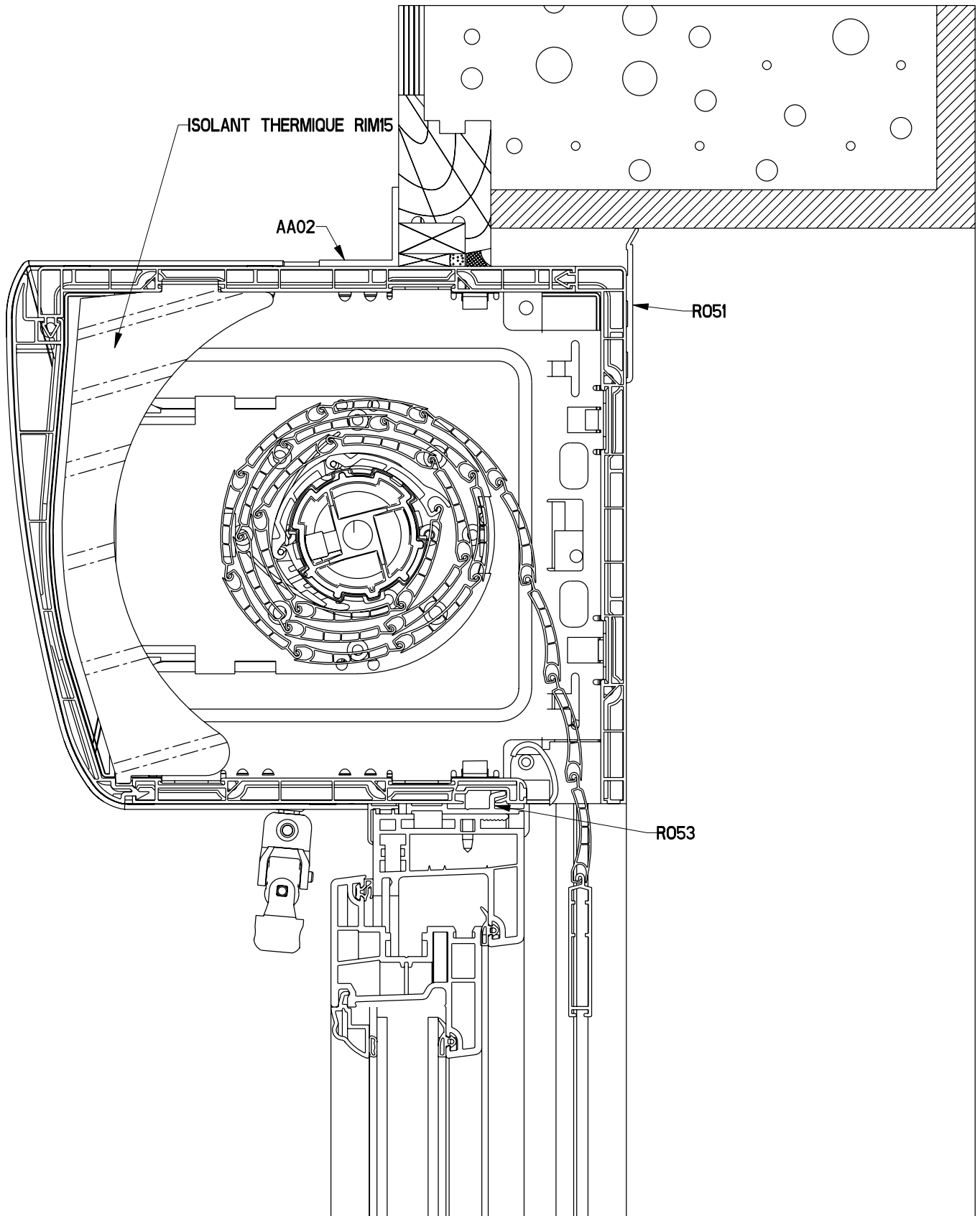




Fermetures d'habitation

Coupe Verticale Coffre de 210

Coffre Roll-In Rénovation

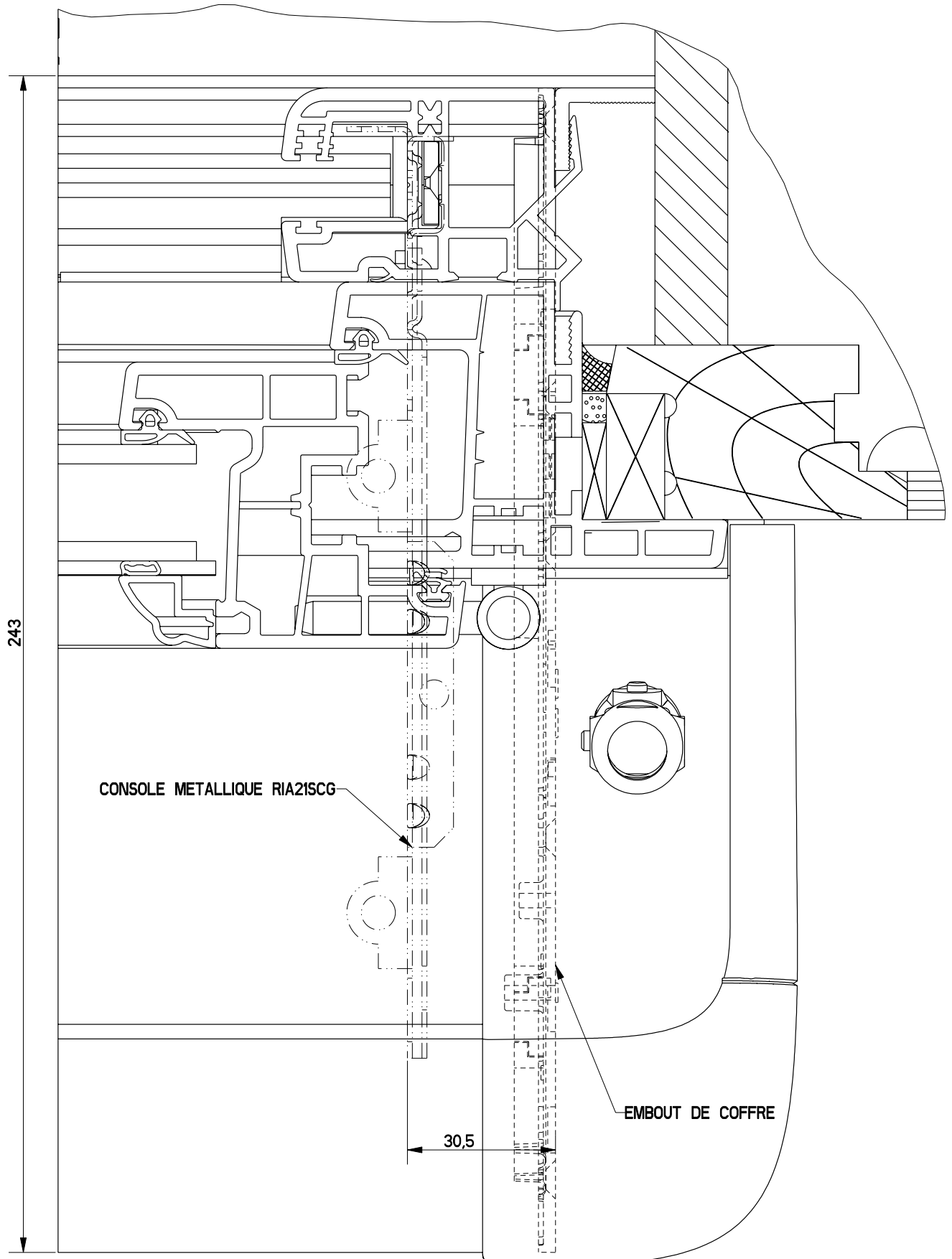




Fermetures d'habitation

Coupe Horizontale

Coffre Roll-In Rénovation

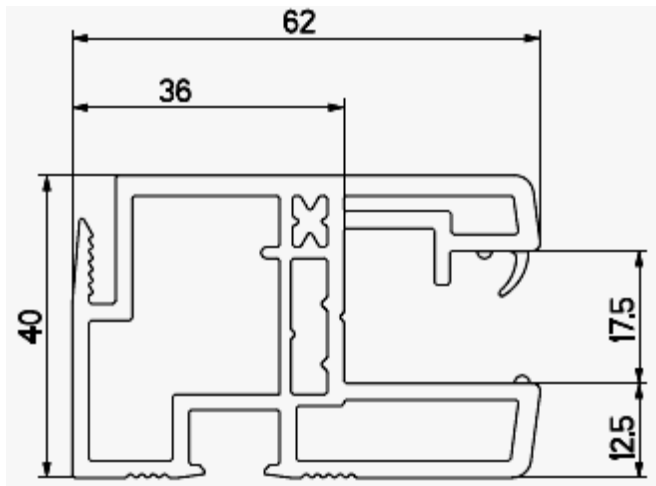




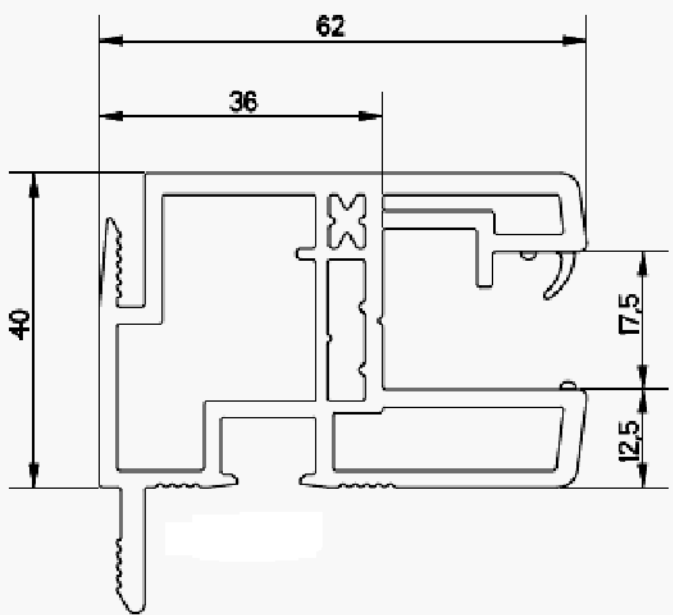
Fermetures d'habitation

Coulisses PVC

Coffre Roll-In Rénovation



CSC Réha Sans Clip

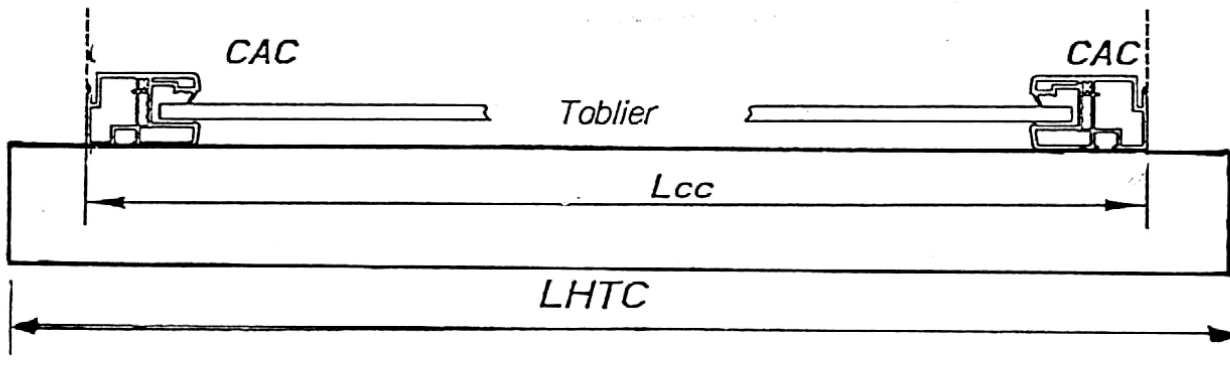


CAC Réha avec Clip

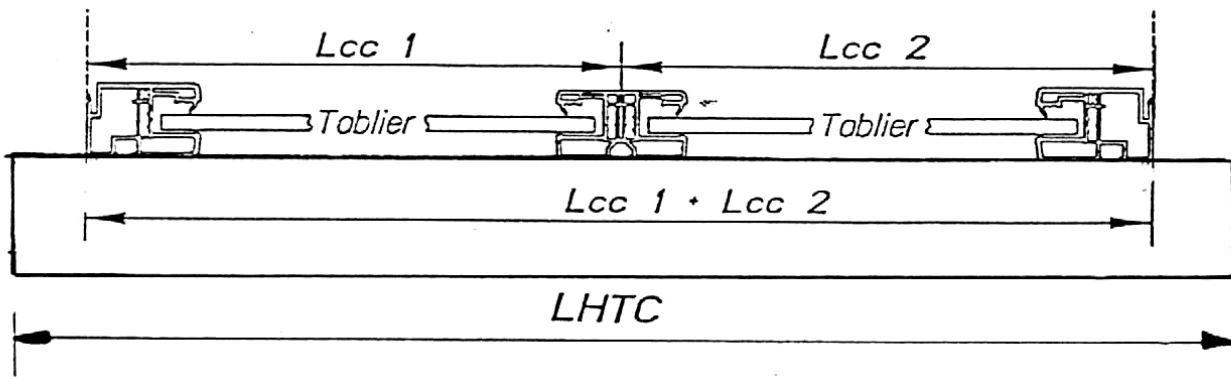
Débords Minimum

Coffre Roll-In Rénovation

Disposition 1 : 1 Tablier, 1 Manoeuvre

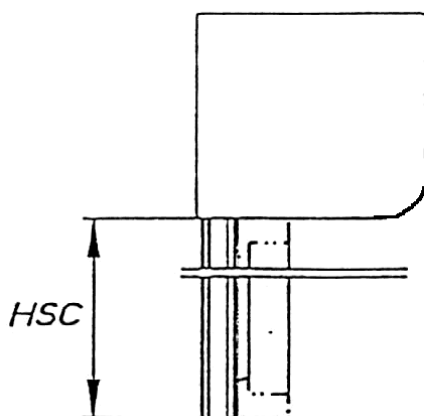


Disposition 2 : 2 Tabliers, 1 ou 2 Manoeuvres



Disposition 3 : idem Disposition 2. mais avec 3 Tabliers, 2 Manoeuvres minimum

Dispositions avec manoeuvre au milieu du coffre,



Abreviations :

Dg, Dd : debord minimum réalisable,
 LHTM : largeur hors tout menuiserie,
 LHTC : largeur hors tout coffre,
 Lcc : largeur coulisses comprises,
 HSC : hauteur sous coffre.



Fermetures d'habitation

Limites Utilisation Coffre

Surfaces Maxi par Manoeuvre

Coffre Roll-In Rénovation

Lame PVC 8		
<i>Poids au m² : 3,4 kg</i>		
<i>Largeur maximum coulisses comprises : 1600</i>		
	Coffre 170	Coffre 210
Hauteur Maximum sous caisson	1550	2450
Lame DP 8		
<i>Poids au m² : 2,7 kg</i>		
<i>Largeur maximum coulisses comprises : 2400</i>		
	Coffre 170	Coffre 210
Hauteur Maximum sous caisson	1550	2450
Lame DP 9		
<i>Poids au m² : 2,7 kg</i>		
<i>Largeur maximum coulisses comprises : 3000</i>		
	Coffre 170	Coffre 210
Hauteur Maximum sous caisson	1350	2150

Surfaces Maximum par type de manoeuvre (en m²)				
Lames	SA	TO/TL	TD	ME/MS
PVC 8	2,6	3,8	3	3,8
DP 8 et 9	3	6.5	3	6.5